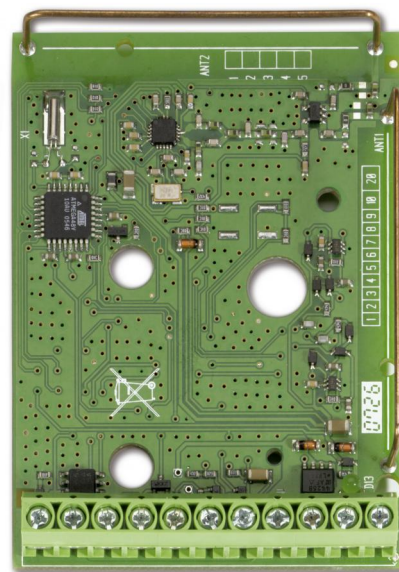


TX-8001-05-1

Carte entrées/sorties (I/O) radio, 868 MHz GEN2, livrée dans le boîtier de la sirène intérieure TX-7001-05-1. Pour centrales NX-10 seulement.

Présentation

Le module d'entrée Radio TX-7001-05-1 vient compléter votre gamme NX10, système d'intrusion sans fil UTC FS. Ce module possède 2 sorties de commandes. Vous pouvez affecter des événements comme l'armement, désarmement, l'alarme (et autres) à ces sorties afin de les piloter à distance. Ce module possède une entrée d'autoprotection et est supervisé par le récepteur radio de la gamme NX-10. Il est livré dans le boîtier de la sirène TX-7001-05-1 plus un bloc de 4 piles de type AA.



Details

- Simple d'utilisation
- Module avec 2 sorties programmables
- Entrée d'autoprotection
- Supervision de la communication sans fil
- Maximum 4 modules entrées (inclus les sirènes) pour un système NX-10

TX-8001-05-1

Carte entrées/sorties (I/O) radio, 868 MHz GEN2, livrée dans le boîtier de la sirène intérieure TX-7001-05-1. Pour centrales NX-10 seulement.

Spécifications techniques

Généralités

Groupe d'accessoires	Accessoires radio
Type	Module d'entrée / sortie

Électrique

Tension de fonctionnement	2.1 to 3.1 V
Consommation de courant	43.8 mA max at 3.1 V

Caractéristiques physiques

Dimensions physiques	155 x 114 x 44 mm
----------------------	-------------------

Number, type and rating of outputs

	2x, O/C, 18V - 3A max
--	-----------------------

Number and range of input

	1x, 0V-18V range
--	------------------

Board operating voltage

	2.1V - 3.1V
--	-------------

Current consumption - sleep mode

	20 uA at 3.1V +/-5%
--	---------------------

Current consumption - active mode

	6.7 mA at 3.1V +/-5%
--	----------------------

Current consumption - transmitting RF

	43.8 mA at 3.1V +/-5%
--	-----------------------

Battery type

	4x 1.6 AA alkaline
--	--------------------

Battery lifetime

	3 years
--	---------

Operating frequency

	868 MHz
--	---------

Compatible with

	Interlogix 868 MHz Gen2 NX-10 series
--	--------------------------------------

Open-air range

	400m
--	------

Dimensions (L x W x D)

	155 x 114 x 44 mm
--	-------------------

